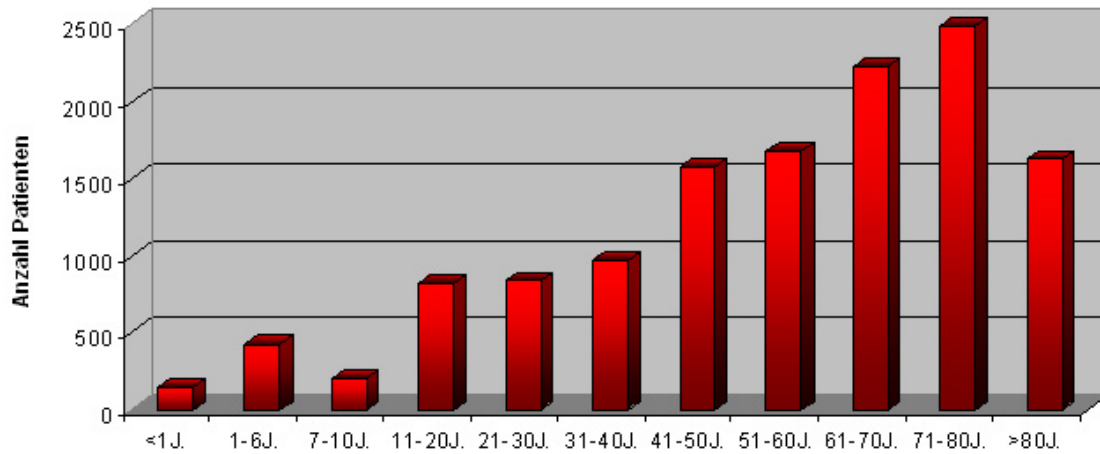


Altersverteilung der Patienten

(Team DRF 1. Halbjahr 2006)



Am häufigsten wurden Notfallpatienten im Alter zwischen 61 und 80 Jahren versorgt. Bei den Kindern fällt auf, dass die 1- bis 6-jährigen deutlich öfter Hilfe durch einen Notarzt benötigten als jüngere oder ältere Kinder.